

西尾市一色町前野

# ☆内覧必見！8SDK☆

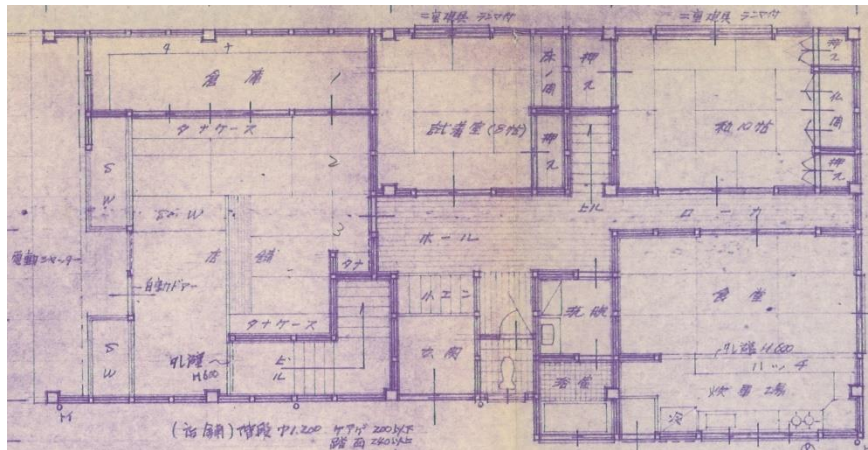
中部小学校区

一色中学校区

## ☆Life Information☆

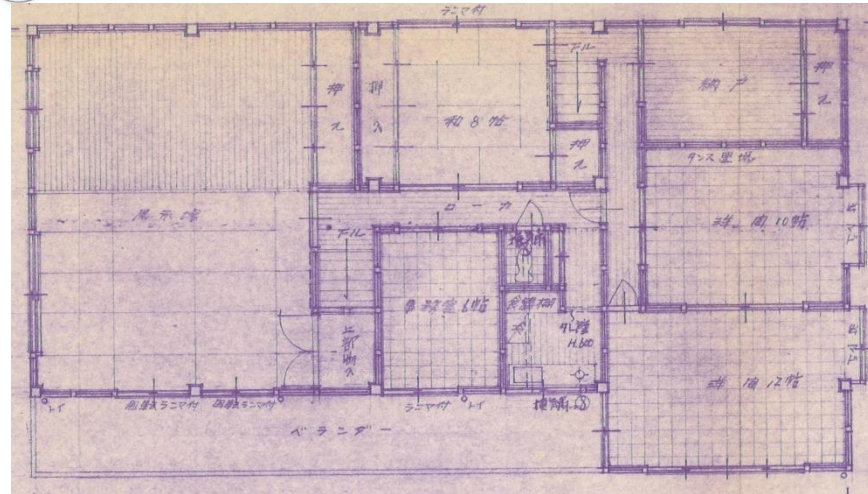
- 一色保育園.....344m
- 中部小学校.....1,099m
- 一色中学校.....2,429m
- ドミニー色店.....647m
- ファミリーマート.....543m
- コメリ.....435m

現地ご案内いたします！



【1階平面図】

《ご注意》  
現況と図面に相違が生じる場合は現況優先となります。



【2階平面図】

|          |  |     |      |
|----------|--|-----|------|
| 物件種目     | 中古住宅   |     |      |
| 交通       | 東部交通バス「一色町公民館」停より徒歩6分  |     |      |
| 価格       | 17,800,000円  |     |      |
| 土地面積     | 376.61㎡ (113.92坪)  |     |      |
| 建物概要     | 鉄骨造陸屋根2階建 8SDK<br>延床面積：298.89㎡ (90.41坪)<br>建築年月：1986年8月新築  |     |      |
| 物件所在     | 西尾市一色町前野荒子   |     |      |
| 道路状況     | 南西側約7Mの公道に間口が約10.2M接する   |     |      |
| 土地権利     | 所有権  | 地目  | 宅地   |
| 地勢       | 平坦   | 現況  | 空き家  |
| 都市計画     | 市街化区域  |     |      |
| 用途地域     | 近隣商業地域   |     |      |
| 建ぺい率     | 80%  | 容積率 | 200% |
| 他の法令上の制限 |  |     |      |
| 引渡し日     | 相談   |     |      |
| 備考       | <ul style="list-style-type: none"> <li>・現況と図面に相違が生じる場合は現況優先となります。</li> <li>・内覧希望の方は事前にご連絡をお願いします。</li> </ul> |     |      |
| 取引形態     | 媒介   |     |      |



愛知県知事(9)14639号 西三河支部

## 朝日住建有限会社

愛知県西尾市一色町味浜古新38番地

TEL (0563) 33 - 3522

FAX (0563) 33 - 3523

URL <http://www.katch.ne.jp/~asahi-j/>

西尾市 朝日住建

検索